

DIN ELMÄTARE

Alla våra elmätare är idag fjärravlästa. Det betyder att vi varje dygn läser av din elmätare och får en aktuell mätarställning. Du kan som kund logga in på "mina sidor" på vår hemsida www.aeel.se och själv se aktuell förbrukning.

HUVUDBRYTAREN

Vi rekommenderar att du använder elmätarens huvudbrytare om du skall koppla bort anläggningen under längre tid, exempelvis i sommarstugan under vintern. Om du använder bostadens huvudströmbrytare släcks vår kommunikation med elmätaren ner.

TREFASMÄTARE

På trefasmätaren sitter huvudbrytaren på framsidan uppe till vänster.

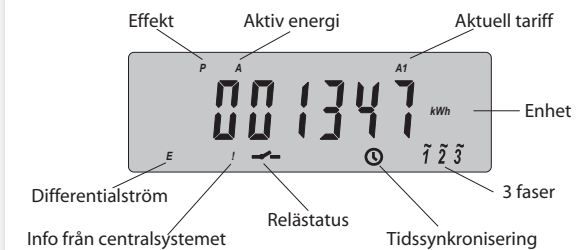


ENFASMÄTARE

På enfasmätaren sitter huvudbrytaren uppe på elmätaren.



DISPLAY



FRÅNKOPPLING

Om mätaren eventuellt har fränkopplats av oss så visas ett utropstecken i displayen. När mätaren blivit tillkopplad av oss så blinkar symbolen för relästatus.

Huvudbrytaren på elmätaren behöver då hållas in ca 5 sekunder för att ni skall få ström.